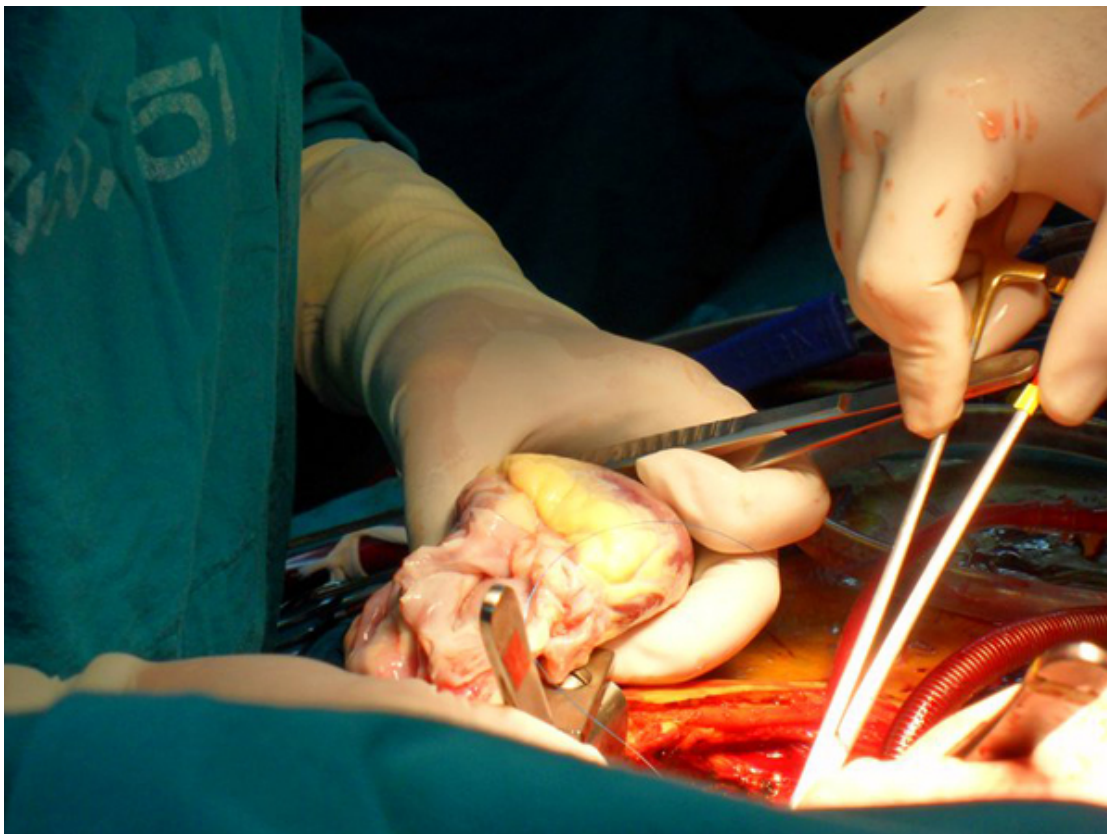


การปลูกถ่ายหัวใจเป็นการผ่าตัดสำหรับผู้ป่วยหัวใจล้มเหลวระยะสุดท้ายที่มีอาการเหนื่อยหอบ หัวใจขาดเลือด หรือ หัวใจเต้นผิดจังหวะชนิดร้ายแรงซึ่งไม่สามารถให้การรักษาด้วยวิธีอื่นได้ การผ่าตัดจะผ่าหัวใจเดิมของผู้ป่วยออกและใส่หัวใจใหม่ของผู้บริจาคหัวใจ (ในขณะที่ยังมีชีวิตอยู่ ส่วนใหญ่เป็นผู้ป่วยที่มีสมองตาย) โดยเย็บรอยต่อระหว่างเส้นเลือดชั่วคราว หัวใจผู้ป่วยส่วนใหญ่มีชีวิตและคุณภาพชีวิตที่ดีหลังจากปลูกถ่ายหัวใจ

โรงพยาบาลจุฬาลงกรณ์สามารถผ่าตัดปลูกถ่ายหัวใจได้สำเร็จเป็นรายแรกของประเทศไทยและของอาเซียน โดยผู้ป่วยดังกล่าวได้รับการผ่าตัดประมาณ 20 ปีก่อน ปัจจุบันยังมีชีวิตอยู่และมีคุณภาพชีวิตที่ดี ผู้ป่วยที่ได้รับการพิจารณาปลูกถ่ายหัวใจ จำเป็นจะต้องได้รับการประเมินและการตรวจทางห้องปฏิบัติการมากมายอย่างละเอียด โดยมีความมุ่งหวังเพื่อให้ผลการปลูกถ่ายเป็นไปได้อย่างดีและได้ประโยชน์สูงสุดแก่ผู้ป่วย



ทีมบุคลากรทางการแพทย์ผู้ดูแลผู้ป่วยก่อนและหลังปลูกถ่ายหัวใจ

1. ศัลยแพทย์หัวใจและทรวงอก

- [รองศาสตราจารย์ นายแพทย์กิตติชัย เหลืองทวีบุญ](#)

- [อาจารย์นายแพทย์ พิชร อ่องจรีต](#)

2. อายุรแพทย์หัวใจ

- [อาจารย์แพทย์หญิง ศรีญา ภูวนันท์](#)

- [อาจารย์นายแพทย์สรวุฒิ ศิวะโฆษธรรม](#)

3. พยาบาลประสานงานการปลูกถ่ายหัวใจ

- [นางสุภาภรณ์ ศรีตั้งสิริกุล](#)

- [นางสาว ศิโรจน์ แก้ววงดี](#)

4. นักจิตวิทยาและสังคมสงเคราะห์

ศูนย์ประสานงานการปลูกถ่ายอวัยวะ

ตึกสิรินธรชั้น 4 โทรศัพท์: 0-2256-4286, 0-2256-4614 โทรสาร : 02-2564624