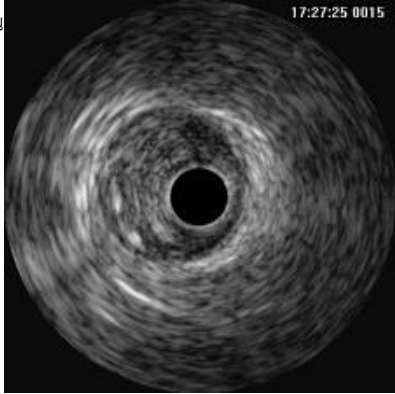


เป็นการดูรายละเอียดผนังส่วน



ในของหลอดเลือดหัวใจอย่างละเอียดโดยใช้สายสวนใส่เข้าไปยังหลอดเลือดหัวใจ

โดยที่ปลายสายสวนมีคุณสมบัติเป็นคลื่นเสียงสะท้อนความถี่สูงทำให้สามารถเห็นรายละเอียดของการอุดตันของหลอดเลือด

หินปูนหรือก้อนไขมันที่พอกพูนในหลอดเลือด และประเมินความพอดีในการใส่ขดลวดค้ำยันหลังการขยายหลอดเลือดหัวใจด้วยบอลลูนได้มีคุณภาพสูงมากขึ้น