

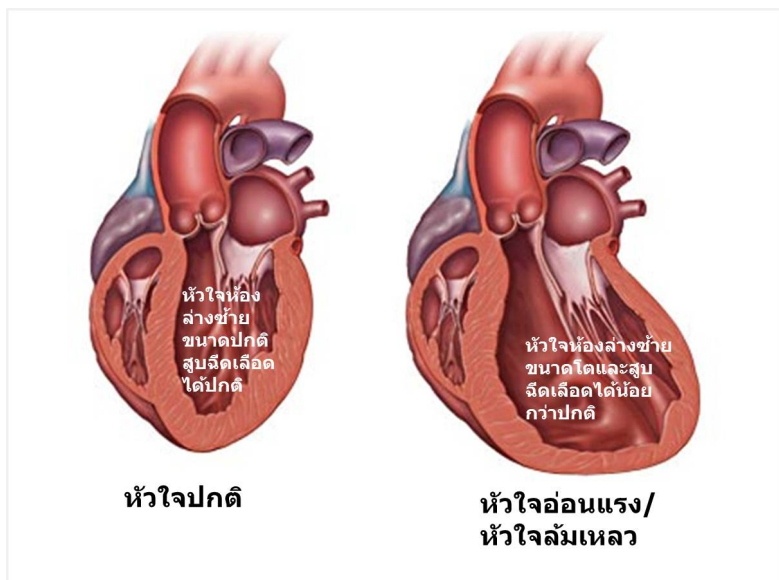
สำหรับ
ประชาชน

สำหรับ
บุคลากรการแพทย์

วัตถุประสงค์

(วัตถุประสงค์)

หัวใจห้องล่างซ้าย (Heart failure) วัตถุประสงค์



วัตถุประสงค์

การผ่าตัดใส่เครื่องช่วยปั๊มหัวใจ (Ventricular Assisted Device) เป็นวิธีการช่วยชีวิตผู้ป่วยที่มีภาวะหัวใจล้มเหลวรุนแรง โดยนำเครื่องช่วยปั๊มหัวใจมาติดตั้งที่หน้าอกของผู้ป่วย เครื่องช่วยปั๊มหัวใจจะทำงานร่วมกับหัวใจของผู้ป่วย ช่วยเพิ่มการไหลเวียนของเลือดไปเลี้ยงร่างกาย



การผ่าตัดใส่เครื่องช่วยปั๊มหัวใจ (Ventricular Assisted Device) เป็นวิธีการช่วยชีวิตผู้ป่วยที่มีภาวะหัวใจล้มเหลวรุนแรง โดยนำเครื่องช่วยปั๊มหัวใจมาติดตั้งที่หน้าอกของผู้ป่วย

การผ่าตัดใส่เครื่องช่วยปั๊มหัวใจ (Ventricular Assisted Device) เป็นวิธีการช่วยชีวิตผู้ป่วยที่มีภาวะหัวใจล้มเหลวรุนแรง โดยนำเครื่องช่วยปั๊มหัวใจมาติดตั้งที่หน้าอกของผู้ป่วย เครื่องช่วยปั๊มหัวใจจะทำงานร่วมกับหัวใจของผู้ป่วย ช่วยเพิ่มการไหลเวียนของเลือดไปเลี้ยงร่างกาย

